

@Vvk cf`X'Uh @Mcf[ Yf} Hr!; `Ug! FYU Ybn]Yb  
A]\_fcV]c c[ ]Y! <n] ]YbY\_cb]fc`Y  
-bXi g]f]Yg]f UggY`%z\*, ( ) `<c\ YbYa gZ5 i g]f]U  
HY`Z(' ') +\* +\* +\$) `: U `Z(' ') +\* +\* +\$) +  
9a Uj` :cZ]W4 `UVk cf`X'Uh



**CMEX**  
Digitale USB2 Kamera  
**ImageFocus**  
Analyse Software

Die Euromex CMEX Kamera mit der Software Image Focus für Bildverarbeitung- und -analyse sind eine ideale Lösung für die digitale Mikroskopie im Unterricht, für elementare industrielle Applikationen und für den anspruchsvollen Amateur. Geeignet für biologische-, metallurgische und Stereomikroskope.

## CMEX DIGITALE CMOS MIKROSKOPKAMERA

	CMEX-1300x	CMEX-5000
Aufnahme-Element	1/3" CMOS	1/2" CMOS
Pixels	1,3 megapixels	5,0 megapixels
Max Ausgabe	1280 x 1024	2592 x 1944
Pixel Größe	3,6 µm x 3,6 µm	2,2 µm x 2,2 µm
Bildfrequenz	von 2 bis 30 Bilder / Sek	von 2 bis 12 Bilder / Sek
Signal/Geräusch-Rate	45 db	41 db
Dynamik	> 71 db	> 60 db
Objektiv	0.65 x	0.65 x
Befestigung	C und CS	C und CS
Interface	USB 2.0 (480 Mb/s)	USB 2.0 (480 Mb/s)
Article no	DC.1300x	DC.5000



DC.1300x and DC.5000 geliefert mit Objektmikrometer 1mm / 100Teile und zwei 30 und 30.5 mm Adapter für Stereomikroskope

Kamera-Eigenschaften mit hohen Empfindlichkeiten, geeignet für Hellfeld, Dunkelfeld, Phasenkontrast, koaxiale Beleuchtungen. Sehr benutzerfreundlich, passt schell und einfach auf jedes Mikroskop mit Okulartuben mit einem Innendurchmesser von 23,2 mm. Inklusive USB 2.0 Kabel. Zusammen mit der Euromex ImageFocus Software zu verwenden. Die Software funktioniert nur mit Aufnahmen, welche mit der CMEX gemacht wurden.

Zubehör :

DC.1330	30 mm Adapter für Stereomikroskope	DC.1335	30,5 mm Adapter für Stereomikroskope
AE.1110	Objektmikrometer 1 mm / 100 Teile	AE.1111	Objektmikrometer 2 mm / 100 Teile
AE.1112	Objektmikrometer 5 mm / 500 Teile	DC.1311	ImageFocus software CDROM
DC.1320	Objektive 1 x mit C-gewinde	DC.1315	ImageFocus Stacking software (1)
		DC.1316	ImageFocus Stacking software Pro (2)

(1) Die Euromex ImageFocus® Stacking Software ist eine digitale Bildverarbeitungssoftware, mit der verschiedene Bilder (aufgenommen bei unterschiedlichen Fokusebenen) zu einem Gesamtbild berechnet werden, welches eine unglaublich hohe Tiefenschärfe aufweist.

(2) Die ImageFocus Stacking Pro hat die folgenden zusätzlichen möglichkeiten:

- Korrigier-Pinsel womit Pixels der Quellabbildungen zur bearbeiten Abbildung kopiert können
- Batch funktion, die verschiedene stackings Bearbeitungen zu einem Zeitpunkt hintereinander ausführt

## ImageFocus SOFTWARE

Echtzeit-Aufnahmen festlegen und betrachten, Bilderfassung der Echtzeit-Aufnahmen, bei 300 dpi  
Speichert Aufnahmen als TIFF(\*), JPEG(\*), BMP, GIF, PCX und PNG Dateien (\* erforderliches Format für Messfunktionen)  
Die Aufnahmen können mit Texten versehen werden. Ausdrucken der gespeicherten Aufnahmen  
Kalibrierfunktionen für Mikroskop-Objektive und Kamera  
Bildermessungen (linear, rechteckig, Ellipsen / Winkel) Zählmöglichkeiten. Härteprüfung nach Vickers

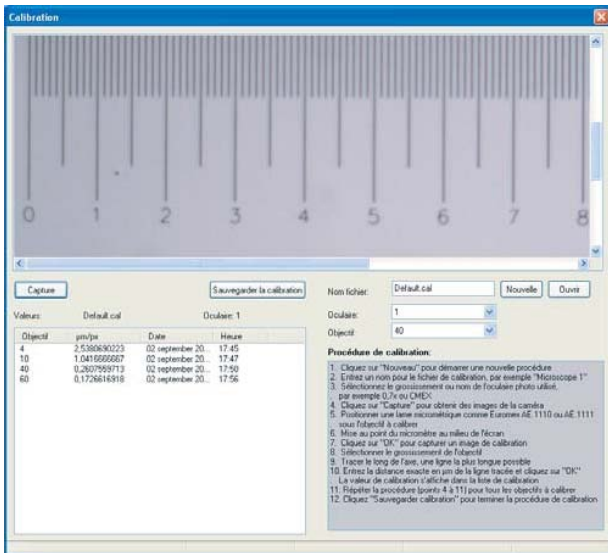
Kamerafunktionen:

- Weißabgleich automatisch
- Belichtung automatisch und manuell
- RGB Rot, grün, blau Komponente individuell anzupassen
- Empfindlichkeit zum selber Wählen
- Modus Farb- oder schwarz/weiß-Modus

Systemvoraussetzungen:

- Pentium IV 1,7 GHz (für die besten Resultate)
- Minimal 128MB Systemspeicher
- Minimal 20 MB Freiraum auf der Festplatte
- High speed USB 2.0 Schnittstelle
- Graphic card true colors
- Microsoft Windows 2000, Windows XP oder Windows Vista





## Kalibrierung

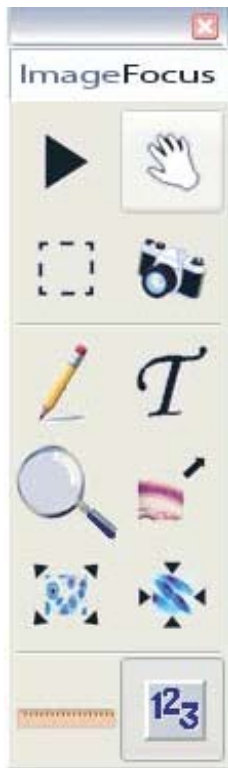
Mit der Kalibrierfunktion kann jedes Objektiv des Mikroskops geeicht werden. Dies ermöglicht dem Benutzer genaueste Messungen auf gespeicherten Abbildungen vornehmen zu können. Die Genauigkeit der Messungen ist 0,1 µm

## Kamera Bedienung

Der Benutzer kann alle Funktionen der Kamera einfach bedienen. Die Empfindlichkeit der Kamera verändern, Voreinstellungen verwenden, RGB anpassen, Belichtungszeit und Weißabgleich ändern und schwarz/weiß- oder Farb-Modus wählen. Möglichkeit die Parameter zu speichern

## Echtzeit-Aufnahmen betrachten

### Benutzerfreundliche, multifunktionelle Werkzeugleiste



Wählen / abwählen



Bewegen

Gebiet selektieren



Erfassen

Zeichenfunktionen



Textfunktionen

Zoomfunktion



Ganzer Bildschirm

Originalgröße



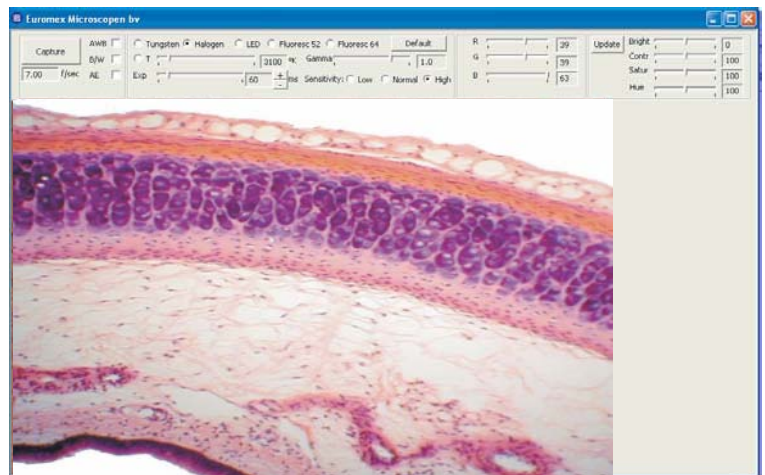
Best mögliche Größe

Messfunktionen

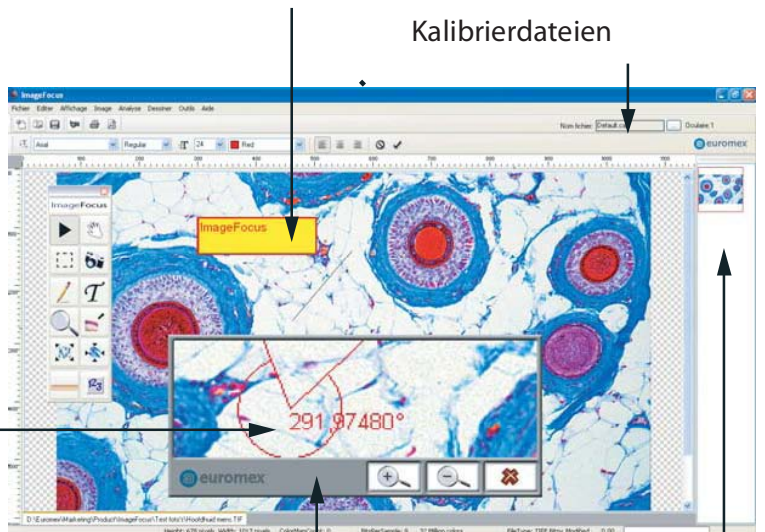


Zählfunktion

Bildermessungen (linear, rechteckig, Ellipsen/ Winkel). Die Resultate können in eine Excel-Datei exportiert werden



Die Aufnahmen können beschriftet werden

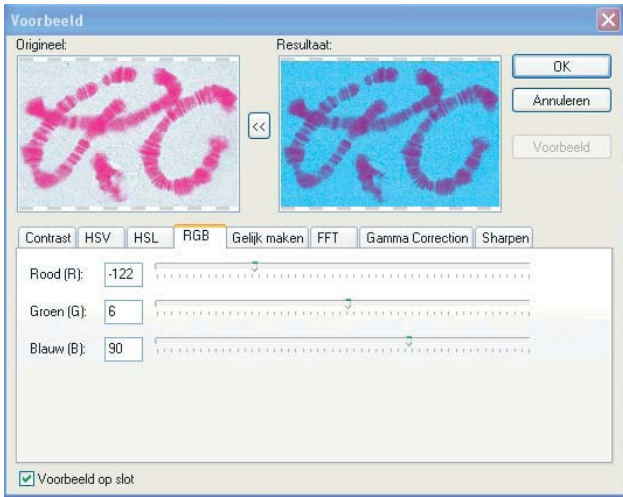


Kalibrierdateien

Navigation

Zoom Funktion

Mehrere Abbildungen bearbeiten



## Bildaufbesserungen

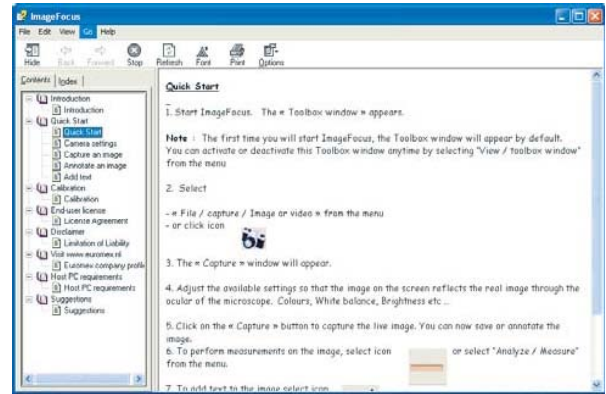
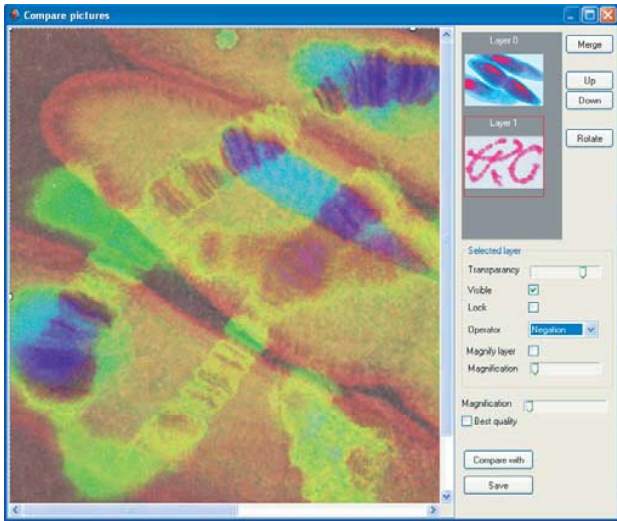
Die Bildaufbesserungsfunktionen ermöglichen dem Benutzer die HSV, HSL und RGB/RVB Werte sowie die FFT Analyse der gemachten Bilder zu korrigieren / einstellen

## Menü und Hilfe-Datei in verschiedenen Sprachen

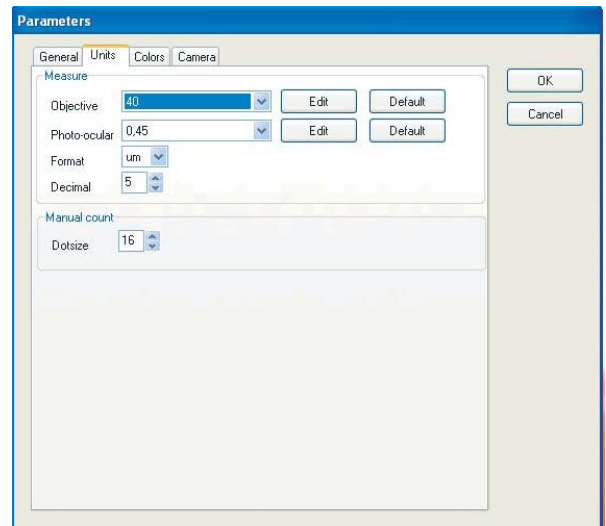
Der Benutzer kann für das Menü und die Hilfe-Datei zwischen verschiedenen Sprachen wählen

## Vergleichsfunktion

Zwei Aufnahmen können miteinander verglichen werden

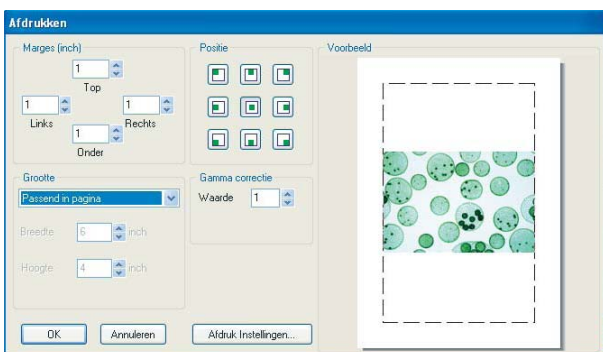


## Die Standardparameter



## Aufnahmen ausdrucken

Die Seitenansicht- und Druckfunktion ermöglichen das Ausdrucken der Aufnahmen mit einer hohen Resolution bei 300 dpi



**zeller**; a V<

@Vvk cf`X'Uh @Mcf{ Yf} Hf!': Ug! FyUf YbnjYb  
 A\_l\_reVjc c[]Yf!<nj ]YbY\_cbfcc"Y  
 =bXi ghf]YghfUggY%Z\*, ()`<c\ YbYa gZ5 i ghf]U  
 HY"Z('') +\*+\*+\$) "': U 'Z('') +\*+\*+\$) +  
 9a Uj . cZQW4 `Uvk cf`X'Uh